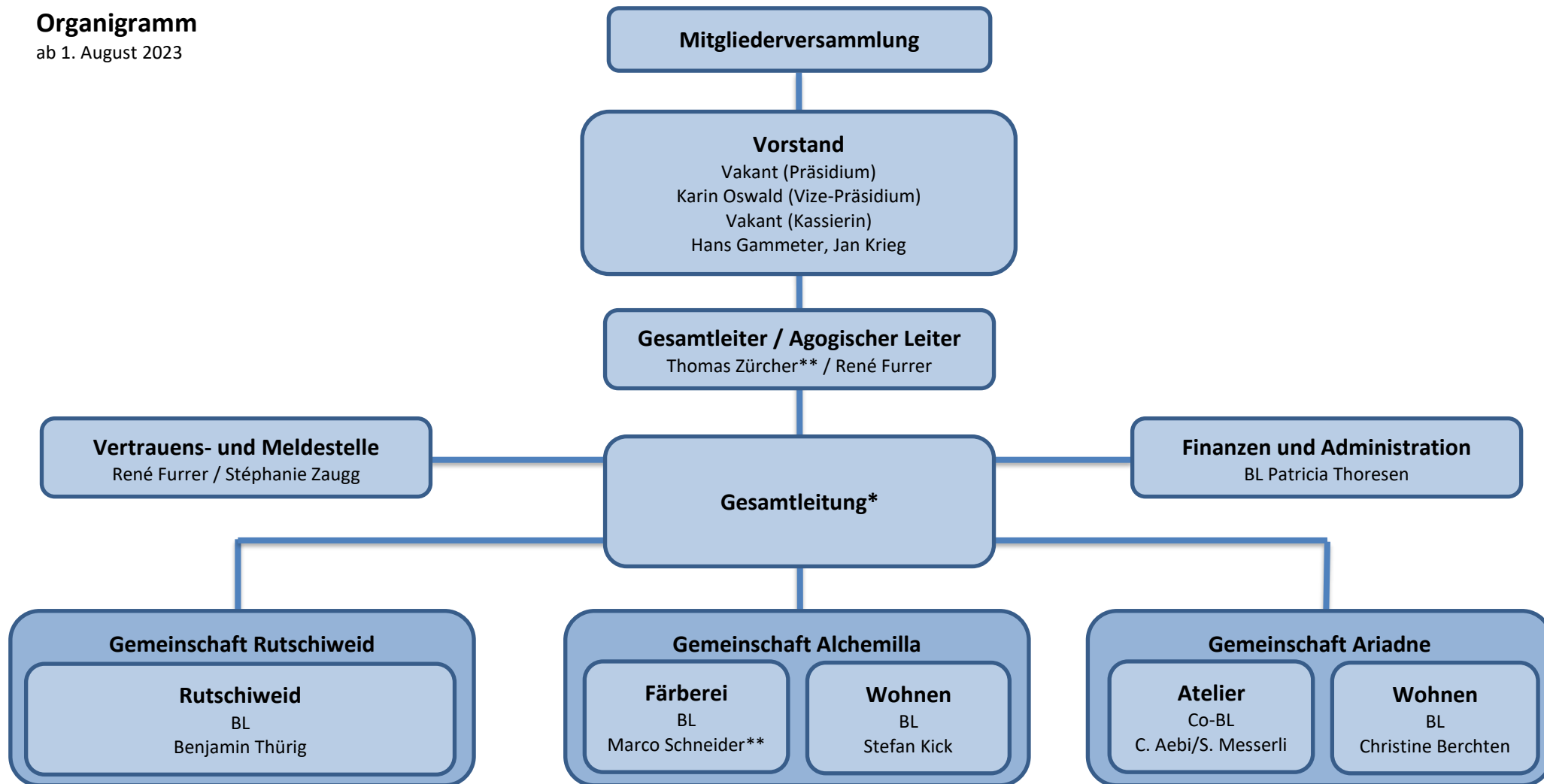


Organigramm

ab 1. August 2023



* **Gesamtleitung Vereinigung Alchemilla** besteht aus: Gesamtleiter*in, Agogische*r Leiter*in, alle Bereichsleiter*innen (BL)

** **SIBE der Vereinigung Alchemilla** (weiter gibt es pro Bereich eine*n Sicherheitsbeauftragte*n gemäss Konzept «Arbeitsicherheit und Gesundheitsschutz»)

Aufgaben:

- **Vorstand:**
Er leitet die Vereinigung im Auftrag der Mitgliederversammlung (siehe Statuten).
- **Gesamtleiter*in / Agogische*r Leiter*in:**
Sie leiten in Zusammenarbeit die Institution im Auftrag des Vorstands und vertreten die Institution im Vorstand (siehe „Reglement Vorstand / Gesamtleiter*in / agogische*r Leiter*in“). Sie treffen sich zum wöchentlichen Austausch unter Einbezug der Bereichsleitung „Finanzen und Administration“.
- **Gesamtleitung:**
Die Gesamtleitung setzt sich aus dem*r Gesamtleiter*in, dem*r agogischen Leiter*in sowie den jeweiligen Bereichsleitenden zusammen. Sie arbeitet an den Fragen der geistigen, rechtlichen und wirtschaftlichen Führung sowie den Hintergründen der Sozialtherapie.
- **Bereichsleitende (BL):**
Bereichsleitende sind verantwortlich für ihren Bereich und arbeiten in der Gesamtleitung sowie im Vorstand (beratend) mit. Die einzelnen Bereiche arbeiten möglichst selbständig innerhalb der vorgegebenen Rahmenbedingungen. Dadurch soll der individuelle Charakter der jeweiligen Gemeinschaft erhalten bzw. gefördert werden.
- **Finanzen und Administration:**
Dieser Bereich wird an der Alpenstrasse 23 in Oberhofen geführt. Die Bereichsleiter*in ist verantwortlich für die Finanzen, die Personaladministration und allgemeine administrative Arbeiten. Das Führen einer Buchhaltung erfordert eine gründliche Zusammenstellung aller Grunddaten (Belege, Rechnungen, Präsenzlisten etc.). Zur Erfüllung dieser Aufgabe wird „Finanzen und Administration“ von jeweils einem*r Mitarbeiter*in aus jedem Bereich unterstützt, der/die vor Ort für diese Grundlagenarbeit zuständig ist.
- **Vertrauens- und Meldestelle:**
Die Vertrauens- und Meldestelle bearbeitet sämtliche Ereignisse gemäss Konzept zur Prävention und zum Umgang mit Gewalt, Missbrauch und sexueller Ausbeutung (Übergriff/Gewalt). Sie wird durch die Gemeinschaften (Gemeinschafter*innen und Mitarbeiter*innen) gewählt.
- **Gemeinschaften:**
Die Mitarbeiter*innen der jeweiligen Gemeinschaften arbeiten innerhalb der vorgegebenen Rahmenbedingungen selbständig und eigenverantwortlich. Sie tauschen sich in der Gemeinschaft bereichsübergreifend aus, um die Verantwortung in Bezug auf die von ihnen begleiteten Gemeinschafter*innen gemeinsam zu tragen. Zu diesem Zweck treffen sie sich regelmässig im Rahmen der Konferenzen.